

PWSAS-100-7



Immagine indicativa.

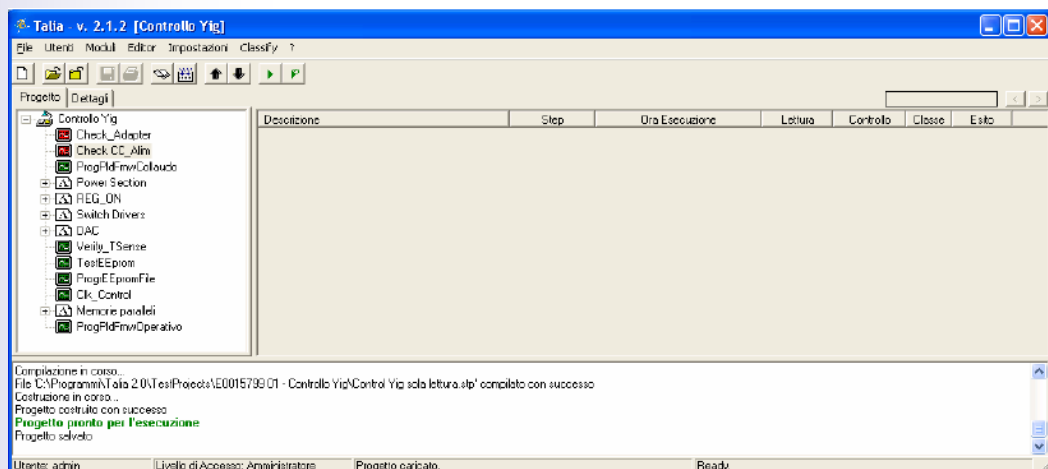
La struttura del cestello e dei pannelli varia con la configurazione richiesta

Alimentatore Multiplo (Sink/Source)

configurabile sino a 7 sezioni

“TALIA” software

Pilota gli strumenti del tuo sistema di test.



CARATTERISTICHE TECNICHE

PWSAS-100-7



Range tensione uscita	45V max (configurabile)
Range di Corrente uscita	0-2Amp continui (3Amp picco) opzione 0:5Amp 0:10Amp
Potenza di uscita	90W , 250W , 500 W per sezione
Controllo remoto	Ethernet
Regolazione tensione	16bit
Regolazione corrente	16bit
Lettura tensione	16bit
Lettura corrente	16 bit

Precisione di regolazione

Corrente : < 5% valore impostato
Tensione: 1% valore impostato
(sense remoto a richiesta)

Alimentazione cassetto : 220VAC 50hz

Protezioni:

- Protezione di temperatura (per sezione)**
La protezione interviene disabilitando il buffer di uscita. Questa protezione evita la rottura del modulo anche in condizioni di corti accidentali o guasto del sistema sotto test.
- Protezione per superamento corrente massima (per sezione)**
La protezione con fusibile protegge da collegamenti impropri e conseguenti sovracorrenti.

Controllo remoto (Ethernet):

- impostazione limitazione di corrente*
- impostazione tensione massima di uscita*
- accensione/spegnimento buffer di uscita*
- Lettura tensione e corrente*
- Rilettura bit temperatura eccessiva*

Il controllo è possibile utilizzando software con struttura a dll